

# Healy Natural Cycle

## Im Einklang mit den natürlichen Zyklen

Für viele Menschen ist das Leben ein langer, ruhiger Fluss. Er fließt stetig dahin und hat eine Richtung, der er ein Leben lang folgt, auch wenn er um manche Biegung fließen muss. Und doch hat dieser Fluss Wellen und Gezeiten, wie alles im Leben, beeinflusst von der Sonne, vom Mond und von der Erde.

Genauso werden auch wir selber beeinflusst, durch die Phasen von Mond, Sonne und Erde. Man könnte sagen, dass die Frequenzen dieser Gestirne, die seit dem Zeitpunkt unserer Geburt unseren Körper, unsere Empfindungen und vielleicht auch unser Schicksal bestimmen!

Aber die meisten von uns führen heute ein Leben, das zu schnell läuft und uns aus dem natürlichen Rhythmus fallen lässt. Alles muss immer schneller, immer perfekter und immer angepasster sein als bisher, so dass wir irgendwann nicht mehr Schritt halten können.

Das spüren unser Körper und unser Geist. So genannte „Zivilisationskrankheiten“ greifen um sich, viele von uns sind irgendwie immer unglücklich und unzufrieden, Beziehungen scheitern immer öfter, Familien leben sich auseinander.

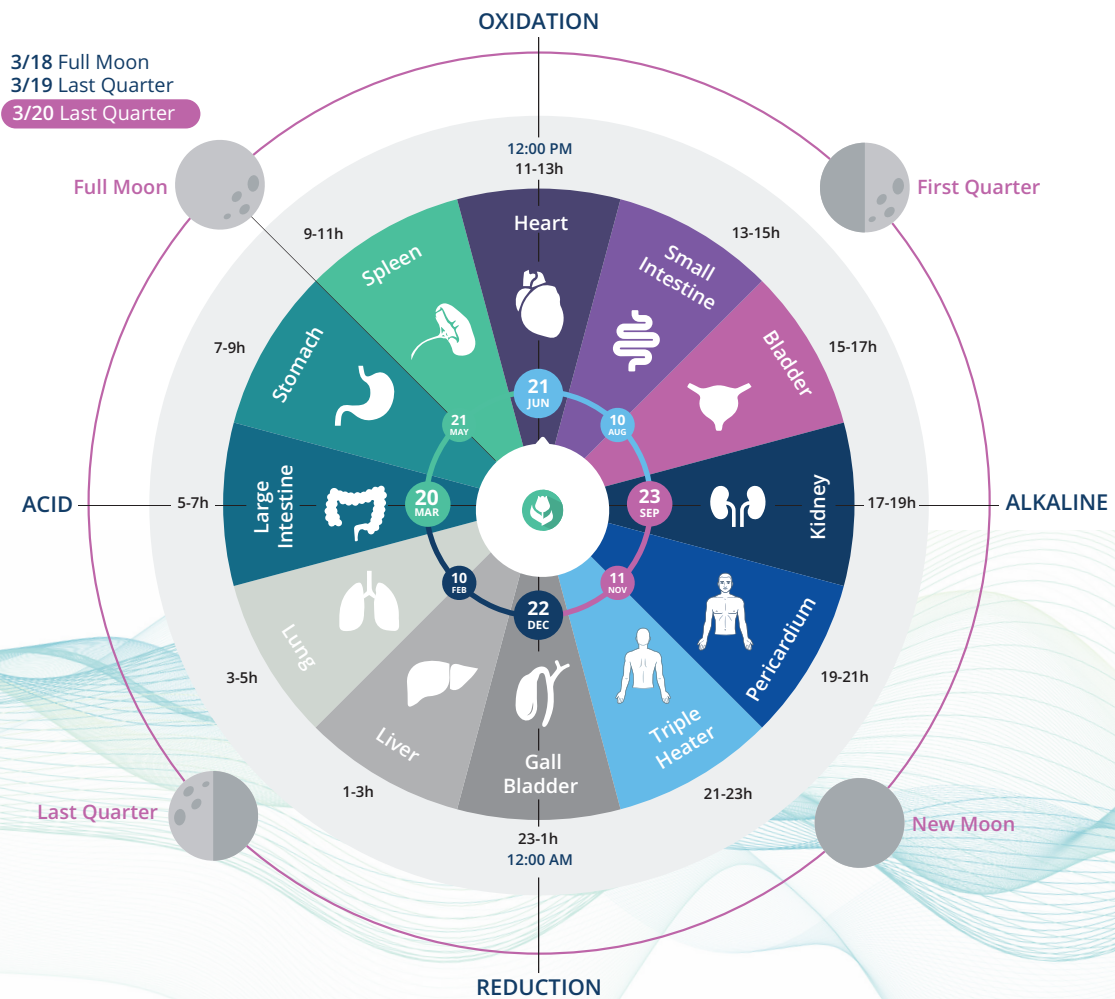
Wir können allen diesen Herausforderungen nur dann nachhaltig begegnen, wenn wir es schaffen, unser Leben wieder mit den natürlichen Zyklen und mit dem natürlichen Kreislauf in Einklang zu bringen. Es gibt jetzt ein einfaches Hilfsmittel für alle Healy-Anwender, das entwickelt wurde, um uns wieder zurück in diesen Gleichklang zur bringen: die **Healy Natural Cycle Programme!** Diese Programme enthalten vollkommen neue Frequenzen, entwickelt und zusammengestellt von Nuno Nina, dem Erfinder des Healy Goldzyklus.



**NATURAL  
CYCLE**  
by **Nuno Nina**



# Im Einklang mit der Natur in fünf einfachen Schritten



## STEP 1

### Deinen Standort festlegen.

Die natürlichen Kräfte und ihre Wechselwirkungen sind abhängig davon, wo auf der Erde du dich gerade befindest.

## STEP 2

### Das Trigger-Datum festlegen.

Die geeigneten Startpunkte für die Anwendung des Healy Natural Cycle sind Sonnenwenden, Tag- und Nachtgleichen und die Wechsel der Jahreszeiten. Auch das Ende eines Natural Cycle muss auf einem Trigger-Datum liegen.

## STEP 3

### Die Wahl von Tag und Uhrzeit.

Mit Hilfe von Natural Cycle und anhand deines Standortes bestimmst du das genaue Datum und die Uhrzeit für den Start deines Natural Cycle-Protokolls.

## STEP 4

### Die Mondphase bestimmen.

Die Mondphase ist wichtig für die Natural Cycle. Auch hierbei unterstützt dich die HealAdvisor App.

## STEP 5

### Die richtigen Frequenzprogramme bestimmen.

Anhand der in Schritt 1 bis 4 von der HealAdvisor App erfassten Daten wird nun bestimmt, welches Organ in der Organuhr zur gewählten Tageszeit aktiv ist und das dafür richtige Frequenzprogramm ausgewählt.

Eine Natural Cycle Frequenz-Anwendungseinheit besteht aus zwei Teilen: 18 Minuten Aktivierung und 30 Minuten Stabilisierung.



Healy International B.V. | [www.healy.world](http://www.healy.world) | [contact@healy.world](mailto:contact@healy.world)  
Paterswoldseweg 806 | 9728 BM Groningen | Netherlands

healyworldofficial  
 healy\_world

healyworldofficial  
 HealyWorldOfficial

**Notiz:** Die Individualisierten Mikrostrom Frequenz (IMF) Programme des Healy sind keine medizinischen Anwendungen. Sie dienen nicht der Erkennung, Verhütung oder Behandlung von Krankheiten, wurden nicht von einer benannten Stelle geprüft und sind nicht Teil eines Konformitätsbewertungsverfahrens unter MDD/MDR. Die Informationen auf diesen Seiten dienen nur als Referenz und zu Bildungszwecken. Sie sollten nicht als Ersatz für professionelle medizinische Beratung, Diagnose oder Behandlung verstanden werden. Solcher Rat sollte immer von einer qualifizierten medizinischen Fachkraft eingeholt werden.

**Hinweis:** Obwohl sich Healy World bemüht, die auf diesen Seiten enthaltenen Informationen auf dem neuesten Stand zu halten, wird keine Garantie oder Gewähr für die Richtigkeit, Eignung oder Aktualität der Informationen übernommen. Healy World ist nicht verantwortlich für Verluste oder Schäden, die sich aus der Nutzung der auf diesen Seiten zur Verfügung gestellten Informationen ergeben. Alle Informationen werden auf einer „so wie es gerade ist“-Basis präsentiert, und die Verantwortung für ihre Interpretation und Nutzung liegt allein beim Benutzer.